



EAR > Global Radio - Septembre-Octobre 2023

9,2 millions de personnes écoutent la radio sur les supports numériques chaque jour, soit 350 000 de plus en 1 an



Chaque jour, **38,1 millions** de Français de 13 ans et plus écoutent la radio. Cette audience, mesurée dans l'enquête **EAR > National**, prend en compte tous les supports d'écoute, aussi bien ceux dédiés à la radio que les équipements numériques.

Le module **EAR > Global Radio** permet d'analyser les comportements d'écoute numérique de la radio.

La radio gagne **350 000 auditeurs** en 1 an sur les supports numériques. Chaque jour, **9,2 millions** de personnes écoutent la radio sur ces supports, soit **16,5%** de la population de 13 ans et plus.

Une écoute numérique portée par le téléphone mobile, 1^{er} support numérique utilisé pour écouter la radio avec **5,7 millions** d'adeptes quotidiens, puis par les enceintes à commande vocale qui séduisent **1,4 million** d'auditeurs chaque jour pour écouter la radio, soit autant que l'ordinateur.

AUDITEURS RADIO QUOTIDIENS SUR LES SUPPORTS NUMERIQUES



(EAR > Global Radio - Sept-Oct 2023 - Audience Cumulée en milliers et %
Lundi-Vendredi, 05h/24h, 13 ans et plus)



9,2 millions

16,5% des 13 ans et +

15,9% en Sept-Oct 2022



5,7 millions

10,3%

9,7% en Sept-Oct 2022



1,4 million

2,5%

2,3% en Sept-Oct 2022



1,4 million

2,4%

2,3% en Sept-Oct 2022



812 000

1,5%

1,6% en Sept-Oct 2022



480 000

0,9%

0,9% en Sept-Oct 2022



Communiqué de Presse

EAR > Global Radio

9,2 millions de personnes écoutent la radio sur les supports numériques chaque jour, soit 350 000 de plus en 1 an

L'écoute de la radio sur les supports numériques séduit particulièrement les 35-49 ans (**21,7%** d'entre eux écoutent la radio chaque jour sur des supports numériques), les CSP+ (**23,5%**) et les Franciliens (**20,5%**).

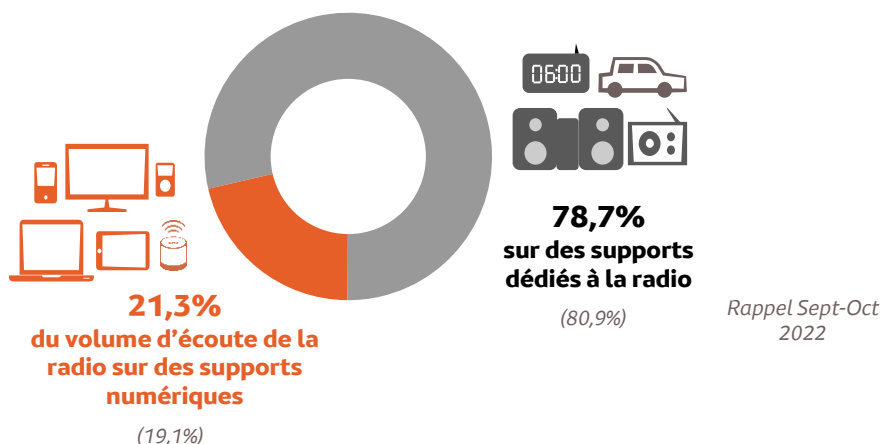
La durée d'écoute s'établit à **2h25** en moyenne par jour et par auditeur sur les supports numériques.

La part des supports numériques dans l'écoute de la radio progresse encore de façon notable : elle s'élève désormais à **21,3%** du volume total d'écoute contre **19,1%** l'an dernier.

CONTRIBUTION DES SUPPORTS NUMERIQUES DANS LE VOLUME D'ECOUTE DE LA RADIO



(EAR > Global Radio – Contribution des supports,
Lundi-Vendredi, 05h/24h, 13 ans et plus



Caractéristiques de l'étude

Le module **Global Radio** est intégré aux vagues **janvier-mars** et **septembre-octobre** de l'enquête **EAR > National**. Il mesure spécifiquement l'audience de la radio sur les supports numériques et leur contribution à l'écoute globale de la radio. L'enquête **EAR > National** mesure l'audience de la radio en France quels que soient le lieu et le support d'écoute.

À propos de Médiamétrie, tiers de confiance pour une juste mesure

Médiamétrie s'engage à fournir à ses clients des mesures d'audience de référence communes et souveraines.

Leader de la donnée et experte des médias, la société étend son expertise aux mesures des comportements vidéo, audio, cross-médias et à la mesure de l'efficacité publicitaire. Chaque jour, près de 1 000 collaborateurs élaborent et produisent la juste mesure d'aujourd'hui et de demain pour favoriser la libre décision des clients de l'entreprise en France et à l'international. En 2022, le groupe Médiamétrie a réalisé un chiffre d'affaires de 104,2 M€ et traite plus d'un milliard de données chaque jour.

Plus informations : www.mediametrie.fr @Mediametrie Mediametrie.official Médiamétrie

Contacts Presse :

Isabelle Lellouche-Filliau

Tél : 01 47 58 97 26

ilellouche-filliau@mediametrie.fr

Juliette Destribats

Tél : 01 47 58 97 55

jdestribats@mediametrie.fr



Les Mots des Médias

Consultez + de 500 définitions