



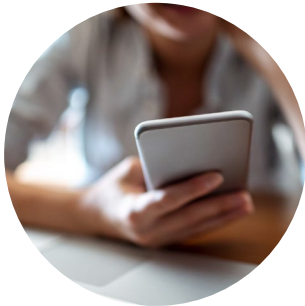
Médiamétrie

# Communiqué de Presse

16 novembre 2022

## Nouveauté

### Médiamétrie lance MyTREND-e, une analyse des tendances internet et dynamiques d'évolution du marché



Médiamétrie décrypte pour ses clients l'utilisation toujours croissante du digital en France et détecte les tendances en termes d'usages afin d'orienter les stratégies marketing des marques.

Avec MyTREND-e, Médiamétrie propose une analyse mensuelle des **tendances internet** et identifie les **dynamiques d'évolution**.

MyTREND-e identifie **les nouveaux sites et nouvelles applications, les évolutions d'audience les plus marquantes, la récurrence de visite des marques, le taux d'affinité entre les acteurs, ou encore les complémentarités d'audience**.

Les **analyses MyTREND-e** sont produites mensuellement sous forme de tableaux de bord et de manière différenciée et personnalisée pour chaque client souscripteur.

Avec MyTREND-e, Médiamétrie apporte aux éditeurs, agences, conseils, annonceurs distributeurs ou pouvoirs publics une vision approfondie des audiences d'un site et de celles de ses concurrents, en identifiant les signaux faibles et signaux forts qui permettent d'accélérer le déploiement de leurs stratégies.

MyTREND-e offre **une vision unique** grâce à un traitement spécifique des audiences issues de la mesure Audience Internet Global, mesure de référence du marché français basée sur le surf réel de 25 000 panélistes sur les écrans internet (ordinateur, mobile, tablette).

“ Médiamétrie dispose d'un poste d'observation privilégié pour détecter les tendances grâce à l'analyse en continu des parcours de surf de 25 000 panélistes. La solution MyTREND-e permet d'accélérer les prises de décision stratégiques de nos clients avec une analyse fine des évolutions de consommation. ”

**Bertrand Krug**, Directeur Digital & Presse de Médiamétrie



### Caractéristiques de l'étude

MyTREND-e est une analyse stratégique et personnalisée, réalisée sur la base de la mesure **Audience Internet Global**.

L'Audience Internet Global repose sur **un panel unique de près de 25 000 panélistes de 2 ans et plus**, dont 6 200 panélistes équipés de deux ou trois écrans (ordinateur et/ou téléphone mobile et/ou tablette), qui permet de mesurer 'nativement' l'audience globale de **plus de 5 000 marques et 1 000 applications**. La mesure bénéficie des méthodologies innovantes d'hybridation mariant panels et big data mises au point par Médiamétrie. De cette mesure globale découlent les résultats d'audience sur chacun des écrans : ordinateur, téléphone mobile et tablette. La mesure prend en compte le surf des internautes quels que soient le lieu, le mode de connexion (3G/4G/5G/Wifi) ou le protocole (http/https) pour l'ensemble des sites et applications.

### À propos de Médiamétrie, tiers de confiance pour une juste mesure

Médiamétrie s'engage à fournir à ses clients des mesures d'audience de référence communes et souveraines.

Leader de la donnée et experte des médias, la société étend son expertise aux mesures des comportements vidéo, audio, cross-médias et à la mesure de l'efficacité publicitaire. Chaque jour, près de 1 000 collaborateurs élaborent et produisent la juste mesure d'aujourd'hui et de demain pour favoriser la libre décision des clients de l'entreprise en France et à l'international. En 2021, le groupe Médiamétrie a réalisé un chiffre d'affaires de 105,1 M€ et traite plus d'un milliard de données chaque jour.

Plus d'informations : [www.mediametrie.fr](http://www.mediametrie.fr) @Mediametrie Mediametrie.official Médiamétrie

#### Contacts Presse :

**Isabelle Lellouche Filliau**  
Tél : 01 47 58 97 26  
ilellouche-filliau@mediametrie.fr

**Juliette Destribats**  
Tél : 01 47 58 97 55  
jdestribats@mediametrie.fr



**Les Mots des Médias**  
[Consultez + de 500 définitions](#)