

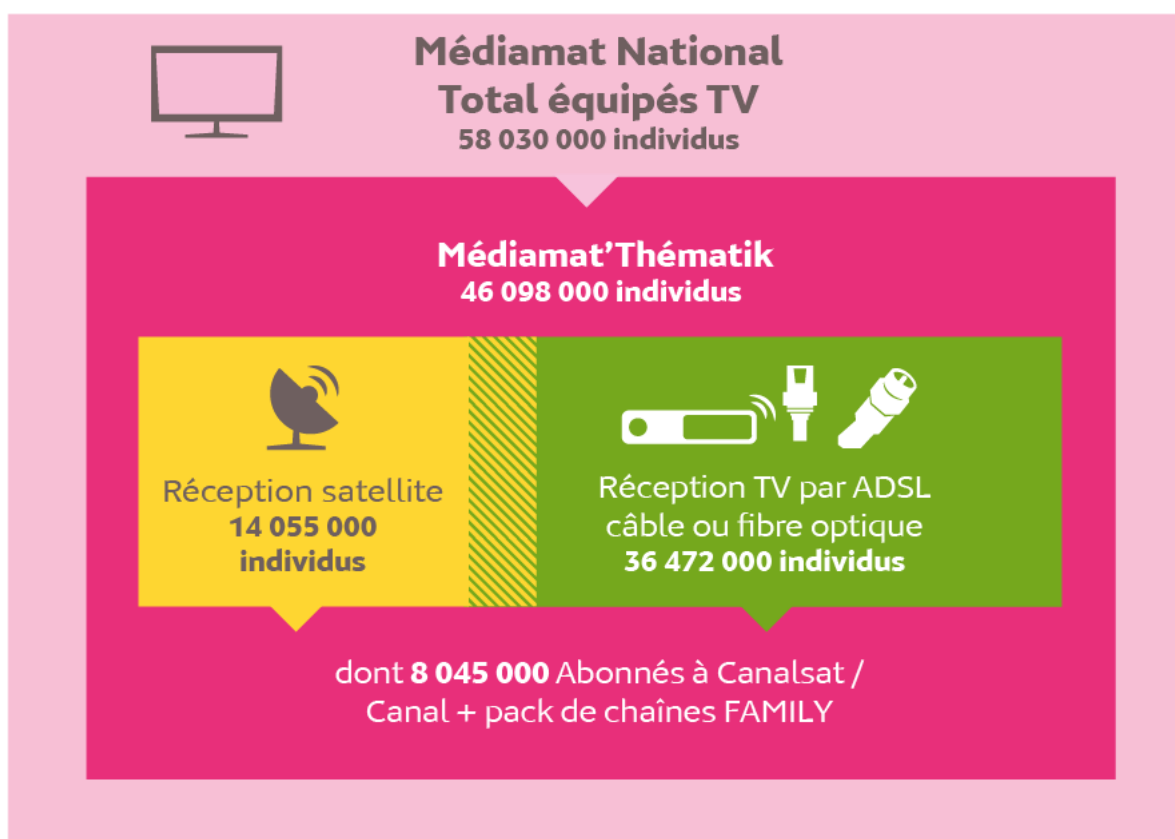
## Médiamat'Thématik

L'audience des chaînes sur la TV par satellite, ADSL, câble ou fibre

**Du 31 décembre 2018 au 16 juin 2019**

Médiamat'Thématik est la mesure audimétrique de l'audience de la télévision consommée en live, en différé et en replay sur le téléviseur par les personnes recevant une offre de chaînes via le satellite, l'ADSL, le câble ou la fibre optique, soit 79% de la population équipée TV résidant en France.

Echantillon de référence : 9 390 personnes âgées de 4 ans et plus vivant dans 3 894 foyers recevant une de ces offres.



Source : Médiamétrie

# COMMUNIQUÉ DE PRESSE Médiamat'Thématik



Du 31 décembre 2018 au 16 juin 2019

## DUREE D'ECOUTE - MOYENNE LUNDI-DIMANCHE 3h-3h

Ensemble des 4 ans et +

	Durée d'écoute globale de la TV*		Durée d'écoute de la TV sur téléviseur**	
	Ensemble univers Médiamat'Thématik	Ensemble des équipés TV	Ensemble univers Médiamat'Thématik	Ensemble des équipés TV
Durée d'Ecoute par Individu (h:min)	3h36	3h46	3h27	3h36

## PART D'AUDIENGE PAR AGREGAT - MOYENNE LUNDI-DIMANCHE 3h-3h

Ensemble des 4 ans et +

	Part d'audience en % Ensemble univers Médiamat'Thématik	Part d'audience en % Univers "Réception payante constatée"
<b>Total TV dont :</b>	100,0	100,0
Chaînes nationales <sup>a)</sup>	86,8	76,8
Chaînes thématiques	12,9	22,8

## COUVERTURE ET PART D'AUDIENGE DES CHAÎNES REPRISES SUR LA TNT GRATUITE MOYENNE LUNDI-DIMANCHE 3h-3h - UNIVERS MEDIAMAT'THEMATIK

Ensemble des 4 ans et +

CHAÎNES	Couverture 4 semaines Nb individus en milliers	Part d'audience en %
TF1	40 620	19,7
FRANCE 2	37 866	13,1
FRANCE 3	35 592	8,1
CANAL+	20 516	1,6
FRANCE 5	30 400	3,3
M6	37 975	9,1
ARTE	27 793	2,2
C8	29 829	2,9
W9	30 473	2,6
TMC	30 073	3,0
TFX	27 388	1,8
NRJ 12	23 566	1,6
LCP ASSEMBLEE NATIONALE/PUBLIC SENAT	14 984	0,2
FRANCE 4	27 457	1,5
BFM TV	26 882	2,3
CNEWS	20 543	0,8
CSTAR	23 799	1,1
GULLI	20 796	1,4
FRANCE Ô	16 876	0,3
TF1 SERIES FILMS	22 593	1,6
L'EQUIPE	19 070	1,3
6TER	23 001	1,7
RMC STORY	18 979	1,2
RMC DECOUVERTE	20 773	2,1
CHERIE 25	17 981	1,0
LCI	14 917	1,0
FRANCEINFO:	13 356	0,4

# COMMUNIQUÉ DE PRESSE

## Médiamat'Thématik



Du 31 décembre 2018 au 16 juin 2019

### COUVERTURE ET PART D'AUDIENCE DES CHÂÎNES THEMATIQUES MOYENNE LUNDI-DIMANCHE 3h-3h - UNIVERS MEDIAMAT'THEMATIK

Ensemble des 4 ans et +

CHÂÎNES	Couverture 4 semaines Nb individus en milliers	Part d'audience en %
AB 1	4 006	0,3
ANIMAUX	1 038	<0,1
AUTOMOTO LA CHAÎNE	1 767	0,1
BEIN SPORTS 1	3 887	0,3
BEIN SPORTS 2	2 985	0,1
BEIN SPORTS 3	2 570	0,1
BET <sup>1)</sup>	2 656	<0,1
BOING <sup>1)</sup>	1 901	0,1
BOOMERANG <sup>1)</sup>	2 838	0,2
BOOMERANG +1 <sup>1)</sup>	982	0,1
CANAL+ CINEMA	5 269	0,2
CANAL+ DECALE	5 663	0,1
CANAL+ FAMILY	5 260	0,2
CANAL+ SERIES	3 613	0,1
CANAL+ SPORT	5 960	0,4
CANAL J	2 089	0,1
CARTOON NETWORK <sup>1)</sup>	1 900	0,2
CHASSE ET PECHE	981	<0,1
CINE+ CLASSIC	3 234	0,1
CINE+ CLUB	3 515	0,1
CINE+ EMOTION	4 306	0,1
CINE+ FAMIZ	4 439	0,2
CINE+ FRISSON	4 533	0,2
CINE+ PREMIER	4 829	0,3
COMEDIE +	3 240	0,1
COMEDY CENTRAL <sup>1)</sup>	1 462	<0,1
DISCOVERY CHANNEL <sup>1)</sup>	1 782	0,1
DISCOVERY FAMILY <sup>1)</sup>	1 372	0,1
DISCOVERY INVESTIGATION <sup>1)</sup>	1 200	0,2
DISCOVERY SCIENCE <sup>1)</sup>	1 512	0,1
DISNEY CHANNEL	5 425	0,3
DISNEY CHANNEL +1	4 036	0,2
DISNEY CINEMA <sup>1)</sup>	2 542	0,1

# COMMUNIQUÉ DE PRESSE Médiamat'Thématik



Du 31 décembre 2018 au 16 juin 2019

## COUVERTURE ET PART D'AUDIENCE DES CHÂÎNES THEMATIQUES MOYENNE LUNDI-DIMANCHE 3h-3h - UNIVERS MEDIAMAT'THEMATIK

Ensemble des 4 ans et +

CHÂÎNES	Couverture 4 semaines Nb individus en milliers	Part d'audience en %
DISNEY JUNIOR <sup>1)</sup>	2 569	0,2
DISNEY XD <sup>1)</sup>	1 217	<0,1
E! <sup>1)</sup>	975	<0,1
ELLE GIRL	1 587	<0,1
EQUIDIA	1 143	0,1
EUROSPORT 1	2 910	0,2
EUROSPORT 2	3 426	0,2
GAME ONE	2 996	0,1
GAME ONE +1	1 436	<0,1
GONG <sup>1)</sup>	752	<0,1
HISTOIRE	2 758	0,1
INFOSPORT +	2 689	0,1
J-ONE	1 605	<0,1
M6 MUSIC	2 162	0,1
MANGAS	1 872	0,1
MB LIVE TV	1 680	<0,1
MCM	2 116	0,1
MCM TOP	847	<0,1
MTV <sup>1)</sup>	2 490	0,1
MTV HITS <sup>1)</sup>	1 426	<0,1
MUSEUM	1 037	<0,1
MY CUISINE <sup>1)</sup>	1 347	0,1
MYZEN TV	1 130	<0,1
NATIONAL GEOGRAPHIC <sup>1)</sup>	3 742	0,2
NATIONAL GEOGRAPHIC WILD <sup>1) 2)</sup>	3 157	0,1
NICKELODEON <sup>1)</sup>	2 014	0,1
NICKELODEON +1 <sup>1)</sup>	1 441	0,1
NICKELODEON JUNIOR <sup>1)</sup>	2 412	0,3
NICKELODEON TEEN <sup>1)</sup>	1 071	0,1
NON STOP PEOPLE	1 901	<0,1
NOVELAS TV <sup>1)</sup>	1 034	<0,1
NRJ HITS	3 790	0,2
PARAMOUNT CHANNEL <sup>1)</sup>	4 862	0,1
PARAMOUNT CHANNEL DECALE <sup>1)</sup>	1 554	<0,1

Du 31 décembre 2018 au 16 juin 2019

**COUVERTURE ET PART D'AUDIENCE DES CHÂÎNES THEMATIQUES**  
**MOYENNE LUNDI-DIMANCHE 3h-3h - UNIVERS MEDIAMAT'THEMATIK**

Ensemble des 4 ans et +

CHÂÎNES	Couverture 4 semaines Nb individus en milliers	Part d'audience en %
PARIS PREMIERE	9 657	0,6
PIWI +	1 755	0,1
PLANETE +	2 755	0,1
PLANETE + A&E	2 128	0,1
PLANETE + CI	1 967	0,2
POLAR +	2 808	0,3
RFM TV	1 415	0,1
RMC SPORT 1	2 082	0,1
RMC SPORT 2	1 303	<0,1
RMC SPORT 3	1 175	<0,1
RMC SPORT ACCESS 1	706	<0,1
RMC SPORT ACCESS 2	352	<0,1
RMC SPORT NEWS	1 750	<0,1
RTL9 <sup>1)</sup>	9 007	0,5
SCIENCE & VIE TV	2 272	0,1
SERIE CLUB	3 495	0,2
SUNDANCE TV <sup>1)</sup>	1 822	<0,1
SYFY <sup>1)</sup>	1 656	0,1
TCM CINEMA <sup>1)</sup>	3 748	0,1
TELETOON +	1 326	<0,1
TELETOON +1	1 222	<0,1
TEVA	6 376	0,3
TIJI	2 080	0,1
TOONAMI <sup>1)</sup>	2 304	0,1
TOUTE L'HISTOIRE	2 308	0,1
TRACE URBAN	1 606	<0,1
13EME RUE	1 615	0,2
TV BREIZH	5 525	0,7
TV PITCHOUN <sup>1)</sup>	422	<0,1
TV5 MONDE	5 636	0,1
USHUAIA TV	2 788	0,1
VIRGIN RADIO TV	930	<0,1
VOYAGE	2 886	0,1
WARNER TV <sup>1)</sup>	3 111	0,2

# COMMUNIQUÉ DE PRESSE

## Médiamat'Thématik



Du 31 décembre 2018 au 16 juin 2019

### NOTE SUR LES AGREGATS

a) Chaînes nationales : chaînes de la TNT gratuite dont le seuil d'initialisation dépasse 95% de la population française, à savoir TF1, France 2, France 3, Canal +, France 5, M6, Arte, C8, W9, TMC, TFX, NRJ12, LCP – Assemblée Nationale / Public Sénat, France 4, BFM TV, CNews, CStar, Gulli, France Ô, TF1 Séries Films, L'Equipe, 6ter, RMC Story, RMC Découverte, Chérie 25, LCI et Franceinfo.

### NOTES SUR LES CHAÎNES

1) Chaînes soumises au régime déclaratif avec des contraintes réglementaires moindres que les chaînes conventionnées : quotas de diffusion, programmation de films cinéma, publicité, obligations de production. Elles ne s'inscrivent donc pas dans le même univers de concurrence.

2) Changements de nom sur la période étudiée pour les chaînes suivantes :  
NAT GEO WILD est devenue NATIONAL GEOGRAPHIC WILD le 1<sup>er</sup> février 2019.

### DEFINITIONS

**Durée d'écoute par individu** : Moyenne du temps passé à l'écoute de la télévision par un individu faisant partie de la population étudiée. Elle est exprimée en heures / minutes. Les résultats sont fournis en moyenne du lundi au dimanche, sur l'ensemble de la journée (3h00 à 3h00).

**\*La durée d'écoute globale de la TV** comprend la consommation :

- sur l'écran de télévision et les écrans internet (ordinateur, tablette, smartphone)
- en live, en différé et en catch-up
- au domicile, chez des parents ou amis, en vacances, dans les résidences secondaires, les lieux publics, ...

Estimation basée sur Médiamat, Global TV, mesure 4 écrans. Cette mesure d'audience globale deviendra la mesure de référence de la télévision en 2020. En prévision de cette nouvelle mesure, Médiamétrie intègre cette estimation globale à ce communiqué.

**\*\*La durée d'écoute de la TV sur téléviseur** est la mesure de référence de la télévision à date. Elle comprend la consommation sur l'écran de télévision au domicile en live, en différé et en catch-up.

**Part d'audience en % - Ensemble univers** : Il s'agit de la répartition de l'audience auprès des personnes recevant la télévision par le satellite, l'ADSL, le câble ou la fibre optique, entre la chaîne concernée et l'ensemble des autres chaînes. Les résultats sont fournis en moyenne du lundi au dimanche, sur l'ensemble de la journée (3h00 à 3h00).

**Couverture 4 semaines - Ensemble univers** : La couverture 4 semaines correspond au nombre de personnes âgées de 4 ans et plus - parmi les personnes recevant la télévision par le satellite, l'ADSL, le câble ou la fibre optique - ayant regardé au moins 10 secondes consécutives la chaîne concernée en moyenne sur quatre semaines consécutives.

**Univers « Réception payante constatée »** : Cet univers est construit à partir de la consommation constatée de chaînes thématiques et de l'équipement déclaré des panélistes. Il regroupe les individus vivant dans des foyers recevant la télévision via un Fournisseur d'accès à Internet (Orange, Free, Bouygues, SFR) au sein desquels au moins 5 chaînes thématiques payantes ont été regardées au terme d'un mois et les abonnés à Canalsat / Pack de chaînes Family de Canal+ déclarés.

# COMMUNIQUÉ DE PRESSE

## Médiamat'Thématik



Du 31 décembre 2018 au 16 juin 2019

### La mesure de l'audience des chaînes thématiques

Médiamat'Thématik intègre l'audience des programmes visionnés en live, en différé (après enregistrement personnel ou en léger différé) ou via un service de catch-up TV\*.

L'interprétation des résultats d'audience de l'étude Médiamat'Thématik doit prendre en compte pour chaque chaîne la diversité du public (certaines chaînes sont en effet destinées à des publics spécifiques), l'univers de concurrence, sa reprise sur une ou plusieurs plateformes en basique ou en option, ainsi que l'ancienneté de chaque chaîne sur le satellite, l'ADSL, le câble ou la fibre optique.

Un individu non abonné à une chaîne sur l'ensemble de la période peut avoir regardé la chaîne pendant une partie de la période (offres promotionnelles, abonnement ou désabonnement en cours de période, multi-abonnements, fonction cast...).

\*Prise en compte de la catch-up TV pour les chaînes suivantes : TF1, France 2, France 3, Canal+, France 5, M6, Arte, C8, W9, TMC, TFX, NRJ12, , LCP – Assemblée Nationale / Public Sénat France 4, CStar, Gulli, France Ô, TF1 Séries Films, L'Equipe, 6ter, RMC Story, RMC Découverte, Chérie 25, AB1, Animaux, Automoto la chaîne, Bet, Boing, Boomerang, Canal+ Cinéma, Canal+ Décalé, Canal+ Family, Canal+ Séries, Canal+ Sport, Canal J, Cartoon Network, Chasse et Pêche, Ciné + Classic, Ciné + Club, Ciné + Emotion, Ciné + Famiz, Ciné + Frisson, Ciné + Premier, Comédie +, Comedy Central, Discovery Channel, Discovery Family, Discovery Investigation, Discovery Science, Disney Channel, Disney Cinema, Disney Junior, Disney XD, E!, Elle Girl, Game One, Histoire, J-One, Mangas, MCM, MTV, MTV Hits, My Cuisine, National Geographic, National Geographic Wild, Nickelodeon, Nickelodeon Junior, Nickelodeon Teen, Novelas TV, Paramount Channel, Paris Première, Piwi +, Planète +, Planète + A&E, Planète + ci, Polar +, RTL9, Science & Vie TV, Syfy, TCM Cinéma, Télétoon +, Téva, Tiji, Toonami, Toute l'Histoire, 13<sup>ème</sup> Rue, TV Breizh, Ushuaïa TV, Voyage, Warner TV.

### A propos de Médiamétrie

*Leader des études médias, Médiamétrie observe, mesure et analyse les comportements du public, les tendances du marché et favorise l'émergence d'une référence de la data média en France. Créée en 1985, Médiamétrie développe ses activités en France et à l'international sur la Télévision, la Radio, Internet (ordinateur, smartphone et tablette), le Cinéma et le Cross-Médias. En 2018, le Groupe Médiamétrie a réalisé un chiffre d'affaires de 102,7 M€.*

*[www.mediametrie.fr](http://www.mediametrie.fr)*

*Twitter : @Mediametrie*

*Facebook : Médiamétrie*

#### Contacts Presse :

*Isabelle Lellouche Filliau*

*Tél : 01 47 58 97 26*

*ilellouche-filliau@mediametrie.fr*

*Juliette Destribats*

*Tél : 01 47 58 97 55*

*jdestribats@mediametrie.fr*